

協議会・博物科学会 プログラム

6月21日(木)

場所 研究資源アーカイブ

10:00 研究資源アーカイブ映像ステーション見学(自由参加)

場所 百周年時計台記念館

12:00 受付開始(百周年時計台記念館 2F)

13:00 挨拶 実行委員長 大野照文

13:10 祝辞 京都大学理事・副学長 大西有三

13:20 来賓挨拶 文部科学省研究振興局学術機関課

13:30 大学博物館等協議会 シンポジウム「大学博物館の原点」

13:30 主旨説明 京都大学総合博物館長 大野照文

13:40 特別講演 I 京都大学名誉教授 河野昭一

14:10 特別講演 II 九州大学総合研究博物館副館長 岩永省三

14:40 休憩

14:50 パネルディスカッション

パネリスト

京都大学名誉教授 河野昭一

九州大学総合研究博物館副館長 岩永省三

京都国立博物館副館長 栗原祐司

京都大学総合博物館准教授 永益英敏

16:10 休憩

16:20 館長会議(百周年時計台記念館 2階)

16:50 実務者会議(百周年時計台記念館 2階)

17:20 休憩

17:30 協議会総会・博物科学会総会(百周年時計台記念館 2階)

18:20 移動

場所 カフェレストラン カンフォーラ

18:30 懇親会

20:30 散会

6月22日(金)

場所 総合博物館

9:00 博物科学会研究発表(3階講演室 発表プログラム参照)

10:30 休憩

10:40 博物科学会研究発表(3階講演室 発表プログラム参照)

12:10 ポスターセッション(1階ロビー)

13:00 昼食

14:00 京都大学総合博物館見学(展示室・収蔵庫)

15:00 散会

会場案内

21日(木)

京都大学研究資源アーカイブ映像ステーション(参加自由)

京都大学百周年時計台記念館及びカンフォーラ

○特別講演・シンポジウム・館長会議・実務者会議・総会

百周年時計台記念館国際交流ホール

○懇親会

カフェレストラン カンフォーラ

22日(金)

京都大学総合博物館

○博物科学会研究発表

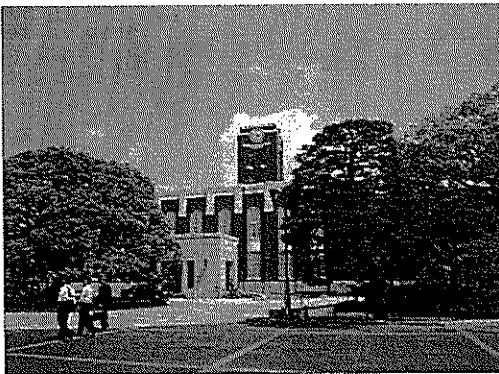
総合博物館 3階講演室

○ポスターセッション

総合博物館 1階ロビー

○総合博物館見学

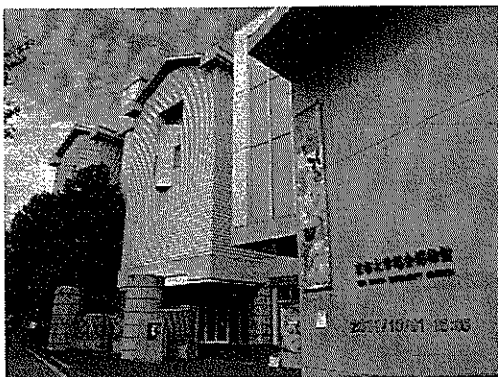
総合博物館 展示室・収蔵庫



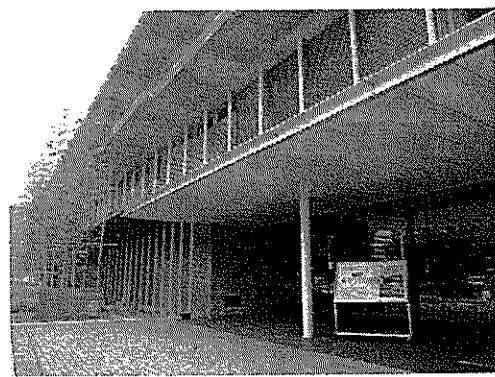
百周年時計台記念館



懇親会会場(カフェレストラン カンフォーラ)



総合博物館



映像ステーション

大会事務局からのお知らせ

参加者へ

- ・ 会場付近には駐車場がありません。車でお越しの方は、事前に実行委員会までご相談下さい
- ・ 会費は当日、受付でお支払い下さい。協議会参加費 2,000 円、懇親会費 3,000 円

口頭発表について

- ・ 発表時間は、質疑応答も含めて 15 分です。
- ・ 発表は、コンピュータ接続の液晶プロジェクタで、PowerPoint を使用して行います。
- ・ 使用予定機種・ソフトは Windows PowerPoint 2010 です。発表の PowerPoint ファイルを USB メモリでご持参下さい。PowerPoint Mac もご利用いただけますが、その場合はフォントや図の表示の不都合を避けるためになるべくノートパソコンをご持参下さい。
- ・ スライドのデータは USB メモリでお持ちいただき、21 日の受付時にご提出ください。

ポスター発表・各館紹介ポスターについて

- ・ ポスター発表者は、最大 A0 でプリントしたものを持参下さい。
- ・ ポスター発表・各館紹介ポスターの掲示可能期間は、21 日 12:00～22 日 14:00(総合博物館)となります。
- ・ ポスターの掲示・撤収は各自でお願いします。ピン・テープは事務局で用意します。
- ・ ポスター発表（各館紹介ポスターを含む）は、6 月 22 日（金）12:10 から 13:00 までを説明の時間（コアタイム）といたします。

その他

各館のニューズレター等、配付資料がございましたら、京都大学総合博物館に前もってお送り下さるか、当日ご持参下さい。

大会事務局

〒606-8501 京都市左京区吉田本町

京都大学総合博物館事務室

Tel: 075-753-7720

Fax: 075-753-3277

E-mail: kyougikai2012@inet.museum.kyoto-u.ac.jp

URL: <http://www.museum.kyoto-u.ac.jp/>

第7回博物科学会
発表プログラム

6月22日(金)

場所：京都大学総合博物館 3階 講演室

【第一セッション】 座長：五島敏芳(京都大学総合博物館)

9:00-9:15 0-01 国立科学博物館新宿分館の筑波移転に伴う自然史コレクションの
新管理体制

○松浦啓一(国立科学博物館)

9:15-9:30 0-02 北海道大学植物園における資料・標本の受入状況

○高谷文仁・市川秀雄・加藤克(北海道大学北方生物圏フィールド
科学センター植物園)

9:30-9:45 0-03 医療文化財研究を可能にする非侵襲的分析法の構築：動物性生薬
「牛黄」における検討

○東由子・中村勇斗(大阪大学薬学研究科)・川瀬雅也(長浜バイオ大
学)・高橋俊晴(京都大学原子炉実験所)・島田佳代子(大阪大学薬
学研究科)・高橋京子(大阪大学薬学研究科・大阪大学総合学術博物
館)

9:45-10:00 0-04 『緒方洪庵の薬箱(大阪大所蔵)』に収納された生薬資料研究：現況の
可視化

○吉川文音・島田佳代子・小栗一輝・近藤小百合・中村勇斗(大阪大
学薬学研究科)・伊藤謙(大阪大学学術総合博物館)・村田路人(大
阪大学文学研究科・適塾記念センター)・廣川和花(大阪大学学術総
合博物館・適塾記念センター)・橋爪節也(大阪大学学術総合博物館・
大阪大学文学研究科・適塾記念センター)・高橋京子(大阪大学薬学
研究科・大阪大学学術総合博物館・適塾記念センター)

10:00-10:15 0-05 四高旧蔵のキノコ・ムラージュ標本とキノコの手描き掛図・続報

○古畑徹(金沢大学資料館)・河原栄(金沢大学医薬保健研究域)・
加藤克(北海道大学北方フィールド科学センター植物園)・
佐久間大輔(大阪市自然史博物館)・赤石大輔(能登半島里山里海
自然学校)・堀井美里(AMANE)

10:15-10:30 0-06 博物館自然史標本とバイオミメティクス

大原昌宏(北海道大学総合博物館)

10:30-10:40 休憩

- 【第二セッション】 座長：塩瀬隆之（京都大学総合博物館）
- 10:40-10:55 0-07 「京都・大学ミュージアム連携」の可能性と問題点
並木誠士（京都工芸繊維大学美術工芸資料館）
- 10:55-11:10 0-08 旧制教育機関における科学実験機器の比較検討 - 科学実験機器
資料リポジトリ・プロジェクトによる情報共有の試みから -
○堀井美里・堀井洋（合同会社 AMANE）・林正治（一橋大学）・
福島健一郎（アイパブリッシング株式会社）・塩瀬隆之・山下俊介・
戸田健太郎（京都大学）・高田良宏（金沢大学）・上田啓未・
古畑徹（金沢大学資料館）
- 11:10-11:25 0-09 大学の教育・地域連携活動への博物館機能の拡充の取組
○宇田津徹朗・那須哲夫・頼泉奈月（宮崎大学）
- 11:25-11:40 0-10 国内の各収蔵機関の古生物標本を横断検索できるデータベースの
試み
○伊藤泰弘・佐々木猛智（東京大学総合研究博物館）
- 11:40-11:55 0-11 来館者とのコミュニケーションがつくる企画展—平成 23 年度企画展
「おいしいお肉の向こうには」の事例から
○松本由樹（香川大学・農学部）・松下幸司（香川大学・教育学部）・
伊藤文紀（香川大学・農学部）・寺林優（香川大学・工学部）
- 11:55-12:10 0-12 大学博物館が推進する地域貢献活動の展開—特別天然記念物
オオサンショウウオの保全活動を事例として—
○清水則雄（広島大学総合博物館）・土岡健太（東広島市自然研究会）・
橋本知佳・渋谷綾子・岡橋秀典（広島大学総合博物館）

【ポスターセッション】（1 階ロビー）

- 12:10-13:00 P-01 博物館空間におけるユーザー視点からの展示評価の実践的研究
○平井康之・三島美佐子・藤智亮（九州大学）・野林厚志（国立民
族学博物館）・真鍋徹（北九州市立自然史・歴史博物館）
- P-02 大学博物館と地方自治体施設との連携～植物園との連携のケース～
○西田佐知子（名大・博）・吉野奈津子（名大・技術支援センター）・
吉田英一（名大・博）
- P-03 和漢薬における科学的根拠確立のためのデータベース構築
○梅寄雅人・伏見裕利（富山大学和漢医薬学総合研究所附属民
族薬物研究センター）
- P-04 地図を読む —オルテリウスの『世界の舞台』—
小川知幸（東北大学総合学術博物館）

- P-05 非文献資料リポジトリ研究会 - 非文献資料情報の機関横断的な共有の取り組み-
○堀井洋・堀井美里(合同会社 AMANE)・林正治(一橋大学)・塩瀬隆之(京都大学総合博物館)・福島健一郎(アイパブリッシング株式会社)・高田良宏(金沢大学)・山地一禎(国立情報学研究所)・上田啓未・古畑徹(金沢大学資料館)
- P-06 「進化にふれるハンズオン・ギャラリー」における博物館連携と学融合
鶴見英成・○矢後勝也(東大総合研究博物館)・門脇誠二(名古屋大学博物館)・黒木真理・矢野興一・尾寄大真・久保麦野・藤原慎一(東大総合研究博物館)・服部創紀(名古屋大学博物館)
- P-07 「標本レスキュー」大学博物館で何ができるか?名古屋大学博物館企画展の取り組み
○野崎ますみ・大路樹生・吉田英二(名古屋大学博物館)
- P-08 高解像度X線CTによる微小標本のためのデジタル標本システム
○佐々木 理・鹿納晴尚(東北大博物館)・岩下智浩(ホワイトラビット)・木元克典(JAMSTIC)・遠藤孝義・伊藤 光・木下俊一・木原辰之(東北大理)
- P-09 特別展「錦江湾奥部と人とのかかわり」に向けて
福元しげ子(鹿児島大学総合研究博物館)
- P-10 自然科学系博物館における効果的な科学×アート展の模索
根本俊文(金沢大学自然科学研究科)
- P-11 第5回企画展「エコの記憶 ものづくりの未来-地球とともに生きる」からみた人文系と理工系の総合展示のありかた
岡橋秀典・清水則雄・○渋谷綾子・橋本知佳(広島大学総合博物館)

参加者名簿

氏名	所属	協議会	懇親会	発表 (登壇者)
大原昌宏	北海道大学総合博物館	○	○	O-06
高橋宏市	北海道大学総合博物館	○	○	
津曲敏郎	北海道大学総合博物館	○	○	
浪塚良平	北海道大学総合博物館	○	○	
加藤 克	北海道大学北方生物圏フィールド科学センター植物園	○	○	
高谷文仁	北海道大学北方生物圏フィールド科学センター植物園	○	○	O-02
竹原明秀	岩手大学ミュージアム	○	○	
藁谷 収	岩手大学ミュージアム	○		
小川知幸	東北大学総合学術博物館	○	○	P-04
佐々木理	東北大学総合学術博物館	○	○	P-08
柳田俊雄	東北大学総合学術博物館	○	○	
佐藤 琴	山形大学附属博物館	○	○	
八木浩司	山形大学附属博物館	○	○	
伊藤泰弘	東京大学総合研究博物館	○	○	O-10
新川 昇	東京大学総合研究博物館	○	○	
西野嘉章	東京大学総合研究博物館	○	○	
矢後勝也	東京大学総合研究博物館	○	○	P-06
山岸公明	東京大学総合研究博物館	○	○	
大屋聡子	東京藝術大学美術館			
薩摩雅登	東京藝術大学美術館	○	○	
関 出	東京藝術大学美術館	○	○	
芹生春菜	東京藝術大学美術館			
古田 亮	東京藝術大学美術館	○	○	
松井勝幸	東京藝術大学美術館	○	○	
村松広志	東京藝術大学美術館	○	○	
橋本博文	新潟大学人文学部	○	○	
原田修治	新潟大学工学部	○	○	
佐藤利幸	信州大学自然科学館			
島野光司	信州大学自然科学館			
山本雅通	信州大学自然科学館			
伏見裕利	富山大学和漢医薬学総合研究所附属民族薬物研究センター民族薬物資料館	○	○	
梅峯雅人	富山大学和漢医薬学総合研究所附属民族薬物研究センター	○	○	P-03
奥野正幸	金沢大学資料館	○	○	
笠原健司	金沢大学資料館	○	○	
高田良宏	金沢大学総合メディア基盤センター	○	○	
高出真妃	金沢大学資料館	○	○	
根本俊文	金沢大学自然科学研究科	○	○	P-10
古畑 徹	金沢大学 人間社会研究域歴史言語文化学系(金沢大学資料館)	○	○	O-05
篠原和大	静岡大学キャンパスミュージアム	○	○	
和田秀樹	静岡大学キャンパスミュージアム	○	○	

門脇誠二	名古屋大学博物館	○	○	
鈴木孝二	名古屋大学博物館	○	○	
西田佐知子	名古屋大学博物館	○	○	P-02
野崎ますみ	名古屋大学博物館	○	○	P-07
吉田英一	名古屋大学博物館	○	○	
宇佐美 英機	滋賀大学経済学部附属史料館	○		
岩崎奈緒子	京都大学総合博物館	○		
大野照文	京都大学総合博物館	○		
角井宏司	京都大学総合博物館	○		
角谷岳彦	京都大学総合博物館	○		
五島敏芳	京都大学総合博物館	○		
塩瀬隆之	京都大学総合博物館	○		
白方佳果	京都大学総合博物館	○		
新宅勇太	京都大学総合博物館	○		
中川千種	京都大学総合博物館	○		
中坊徹次	京都大学総合博物館	○		
永益英敏	京都大学総合博物館	○		
成田健太郎	京都大学総合博物館	○		
村上由美子	京都大学総合博物館	○		
本川雅治	京都大学総合博物館	○		
山下俊介	京都大学総合博物館	○		
並木誠士	京都工芸繊維大学美術工芸資料館	○		O-07
上田貴洋	大阪大学総合学術博物館	○	○	
高橋京子	大阪大学総合学術博物館 (兼)大学院薬学研究科	○		
豊田二郎	大阪大学総合学術博物館	○	○	
橋爪節也	大阪大学総合学術博物館	○	○	
松永和浩	大阪大学総合学術博物館	○	○	
宮久保圭祐	大阪大学総合学術博物館	○	○	
東 由子	大阪大学大学院薬学研究科			O-03
吉川文音	大阪大学大学院薬学研究科			O-04
野村昌孝	神戸大学海事博物館	○	○	
岡橋秀典	広島大学総合博物館	○	○	
渋谷綾子	広島大学総合博物館	○	○	P-11
清水則雄	広島大学総合博物館	○	○	O-12
橋本知佳	広島大学総合博物館	○	○	
藤野次史	広島大学総合博物館	○	○	
河合豊明	広島大学大学院文学研究科	○	○	
伊藤文紀	香川大学博物館	○	○	
寺林 優	香川大学博物館・香川大学工学研究院	○	○	
松下幸司	香川大学教育学部(香川大学博物館)	○		
松本由樹	香川大学農学研究院	○		O-11
吉田 広	愛媛大学ミュージアム	○	○	

岩永省三	九州大学総合研究博物館	○	○	
竹田 仰	九州大学総合研究博物館	○	○	
平井康之	九州大学総合研究博物館			P-01
三島美佐子	九州大学総合研究博物館	○	○	
岩崎竹彦	熊本大学五高記念館	○		
宇田津徹朗	宮崎大学農学部附属農業博物館	○	○	O-09
那須哲夫	宮崎大学農学部附属農業博物館	○	○	
鹿野和彦	鹿児島大学総合研究博物館	○	○	
福元しげ子	鹿児島大学総合研究博物館	○	○	P-09
山根正気	鹿児島大学総合研究博物館	○	○	
高尾敏史	国立科学博物館	○	○	
松浦啓一	国立科学博物館	○	○	O-01
朝倉敏夫	国立民族学博物館	○	○	
小埜光樹	国立民族学博物館	○	○	
藤本康宏	国立民族学博物館	○	○	
林 正治	一橋大学情報基盤センター			
堀井 洋	合同会社AMANE		○	P-05
堀井美里	合同会社AMANE		○	O-08

O: 口頭発表、P: ポスター発表

ご案内 京都大学研究資源アーカイブの位置について

21 日午前中に見学予定となっている「京都大学研究資源アーカイブ映像ステーション」は下図のように、総合博物館から少し離れた位置にあります。(徒歩 15 分弱。) お間違えの無いよう、お時間に余裕を持っておこしてください。

